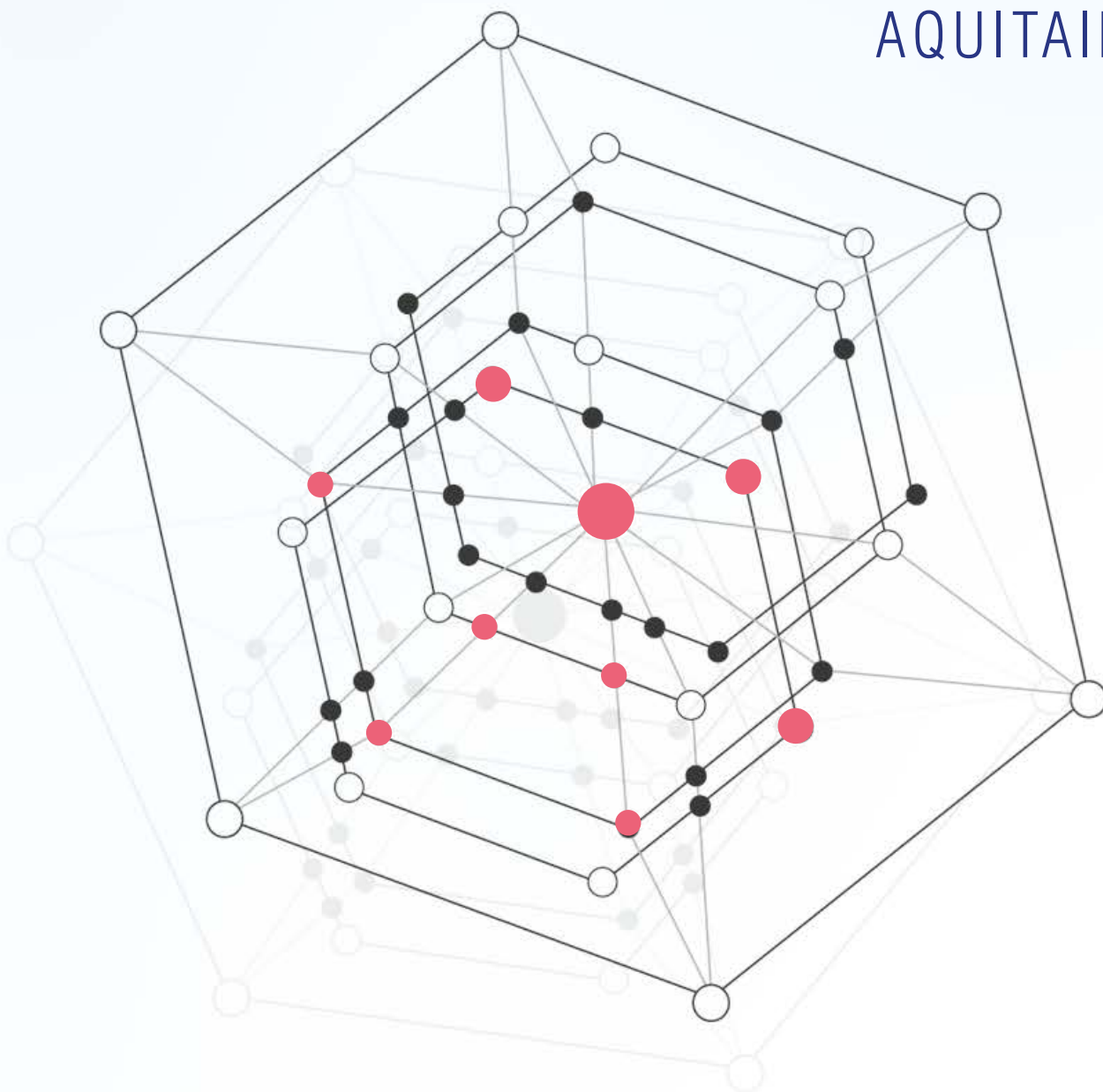


DÉMARCHE
BÂTIMENTS
DURABLES
NOUVELLE-
AQUITAINE



bdna
NOUVELLE-AQUITAINE

L'INTELLIGENCE COLLECTIVE POUR MIEUX BÂTIR



ÉDITORIAL

Qu'est-ce qu'une construction durable ? Comment concilier contrainte économique, faible impact carbone, énergétique, qualité de l'air, confort ou encore réemploi ?

Des questions parmi tant d'autres que se posent de plus en plus de maîtres d'ouvrage et qui nécessitent une multitude d'expertises, de bonnes volontés, voire de la bienveillance.

C'est autour de ce constat qu'est né il y a plus de 10 ans en PACA la démarche Bâtiments Durables Méditerranéens (BDM).

Plusieurs visites d'acteurs néo-aquitains et des services de la Région nous ont convaincu de la pertinence de la démarche.

La région Nouvelle-Aquitaine a donc décidé d'initier une telle dynamique et à confier au cluster Odéys la mise en place de la démarche BDNA.

Les ingrédients ? Un accompagnateur qui s'appuie sur une grille d'évaluation co-construite en région, une structure organisatrice et référente et des commissions de professionnels bénévoles.

Ces commissions publiques permettent par ailleurs **un essaimage des bonnes pratiques et une montée en compétence de la filière.**

Cette démarche est donc **une aventure humaine** basée sur un **dispositif cadré et participatif** tout au long des phases conception, chantier et usage du bâti.

Elle implique les compétences de tous les acteurs de la construction durable, du bâtiments aux travaux publics.

J'ai été moi-même convaincu au cours d'une commission BDM, lorsque j'ai demandé à Madame la Maire d'une petite commune la raison pour laquelle elle avait souhaité s'engager dans cette démarche. Cette dernière a répondu : « *c'est parce que je ne suis pas assez riche pour faire des erreurs* ».

Christophe PHILIPPONNEAU
Président, Odéys


Cette démarche est portée par 



SOMMAIRE

BDNA, une démarche environnementale adaptée au territoire	4
Les intérêts de la démarche BDNA	6
Les 3 grands principes	7
1 - Le référentiel d'évaluation	8
2 - Un accompagnement tout au long du projet	9
3 - Les commissions d'évaluations publiques	10
Comment est attribué le niveau de reconnaissance ?	11
Déroulement d'un projet BDNA	12
Contacts & partenaires	14



Cette démarche est portée par  et est soutenue par la Région Nouvelle-Aquitaine



UNE DÉMARCHÉ ENVIRONNEMENTALE ADAPTÉE AU TERRITOIRE

L'objectif est de faire en sorte qu'un projet durable soit aussi simple qu'un projet classique.

La Démarche Bâtiments Durables Nouvelle-Aquitaine est un outil d'accompagnement des porteurs de projets et d'évaluation des bâtiments.

C'est un référentiel d'autoévaluation, co-construit par les professionnels du territoire, qui prend en compte les spécificités de notre région pour servir :

- de guide méthodologique pour les projets de construction neuve ou de réhabilitation,
- de grille d'évaluation,
- de support pour les réunions collaboratives.

La démarche BDNA place par ailleurs l'usager au cœur du dispositif.

La démarche BDNA n'est ni un label, ni une certification, mais elle repose sur un **Système Participatif de Garantie (SPG)** pour les bâtiments neufs ou réhabilités de notre région. Ce mode de gouvernance possède des atouts majeurs :

- la transparence du mode d'évaluation des projets,
- la participation de tous les professionnels volontaires,
- l'éthique des acteurs participant à l'évaluation des projets,
- le postulat que les porteurs de projet sont dignes de confiance.



Ecole des Boutours à Rosny-sous-Bois (93) - Réhabilitation

- BDF Or - @ville_de_Rosny_sous_Bois



LE CONTEXTE

Cette démarche existe sur d'autres territoires.

1 SUD PACA

2009 Création de la démarche BDM en région Sud-PACA par l'association EnvirobatBDM.



2017 Création de la démarche QDM (Quartiers Durables Méditerranéens) en région Sud-PACA par l'association EnvirobatBDM.



580 projets entrés en démarche
2 000 000 m² correspondant
2 050 professionnels accompagnés sur les projets
7 000 personnes ayant participé aux commissions

2 OCCITANIE

2013 Déploiement de la démarche BDO en Occitanie par l'association Envirobat Occitanie.



2018 Déploiement de la démarche QDO (Quartiers Durables Occitanie) en région Occitanie par l'association Envirobat Occitanie.



160 projets entrés en démarche
510 000 m² correspondant
1 600 professionnels accompagnés sur les projets
3 600 personnes ayant participé aux commissions

3 ILE-DE-FRANCE

2016 Déploiement de la démarche BDF en Ile-de-France par l'association Ekopolis.



2021 Déploiement de la démarche QFD en Ile-de-France par l'association Ekopolis.



103 projets entrés en démarche
395 000 m² correspondant
620 professionnels accompagnés sur les projets
1 650 personnes ayant participé aux commissions

4 NOUVELLE-AQUITAINE

2020 Déploiement en cours de la démarche BDNA en région Nouvelle-Aquitaine par le cluster Odéys.



2023 Déploiement en cours de la démarche QDNA en région Nouvelle-Aquitaine par le cluster Odéys.



26 projets entrés en démarche
74 700 m² correspondant
100 professionnels accompagnés sur les projets
470 personnes ayant participé aux commissions

5 BOURGOGNE FRANCHE-COMTÉ



2021 Déploiement de la démarche BDBFC en région Bourgogne Franche-Comté par l'association Terragilis.



5 projets entrés en démarche
6 500 m² correspondant
20 professionnels accompagnés sur les projets
0 personne ayant participé aux commissions

6 BRETAGNE



2022 Déploiement en cours de la démarche BDB en région Bretagne par l'association Batylab.



* Chiffres actualisés en décembre 2022 pour Odéys et en mai 2022 pour les autres régions



© Julien KERDRAGON

LES INTÉRÊTS DE LA DÉMARCHE

Pour les politiques territoriales

- éco-conditionner les aides publiques aux bâtiments
- dynamiser les filières locales
- valoriser les bonnes pratiques en lien avec les politiques territoriales



Pour la maîtrise d'œuvre et les entreprises

- optimiser vos choix de conception
- partager votre savoir-faire et vos expériences avec d'autres professionnels
- monter en compétence
- valoriser vos opérations



Pour la maîtrise d'ouvrage privée ou publique

- augmenter la qualité de vos opérations jusqu'à l'exploitation
- optimiser le coût global de vos projets
- bénéficier du retour d'expériences d'autres porteurs de projets
- monter en compétence
- valoriser votre engagement en faveur du développement durable



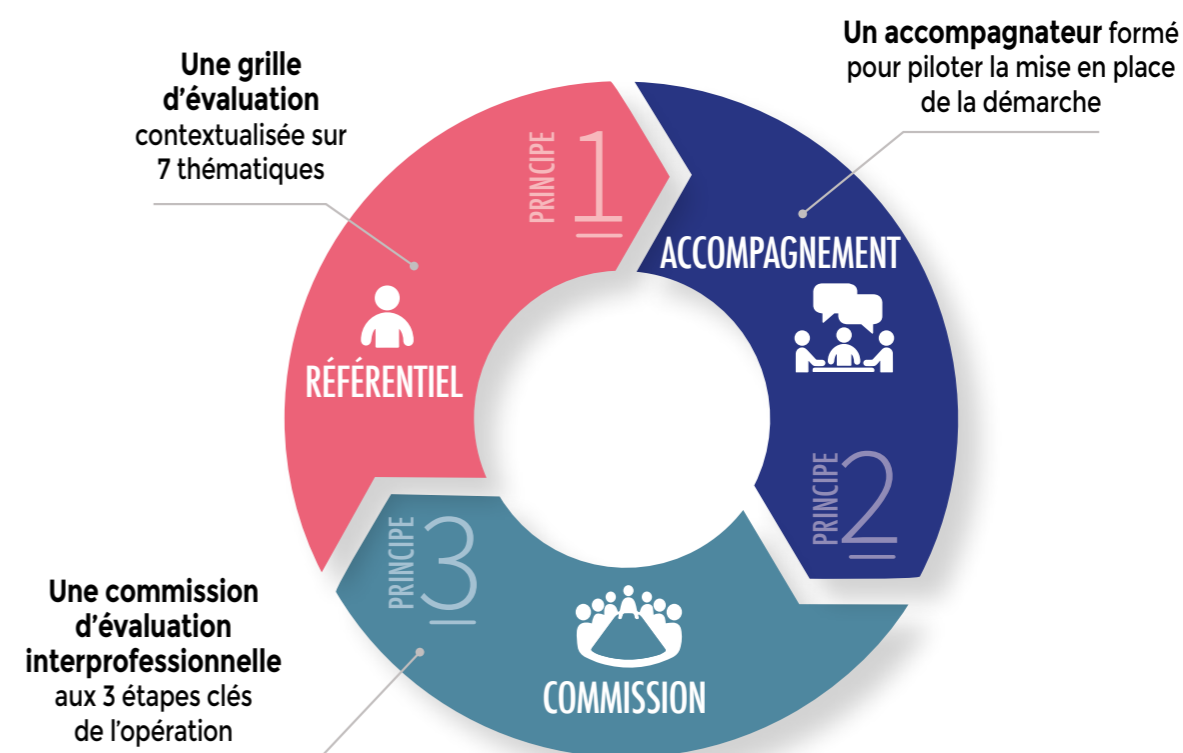
Pour tous

- consolider votre réseau professionnel
- bénéficier du retour d'expériences d'acteurs de votre région
- mettre en valeur l'effort d'innovation
- faire évoluer vos pratiques



LES 3 GRANDS PRINCIPES

La démarche s'articule autour de 3 piliers dans le but de faire progresser le projet avec pédagogie et bienveillance.



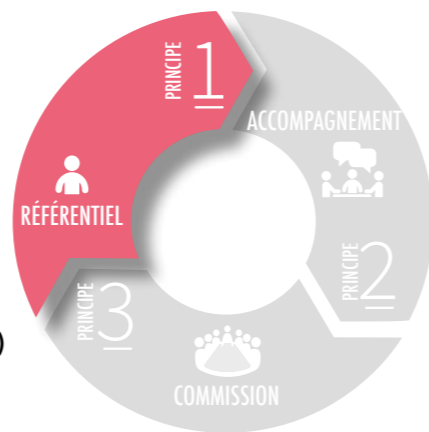
4 NIVEAUX DE RECONNAISSANCE

Le niveau de reconnaissance est déterminé en fonction des ambitions et des contraintes du projet.



LE RÉFÉRENTIEL D'ÉVALUATION

Le référentiel comprend plus de 300 critères (nommés moyens) répartis selon 7 thématiques. L'équipe projet choisit les critères les plus adaptés à ses ambitions et au contexte de l'opération.



LA GRILLE D'ÉVALUATION ▼ LES 7 THÉMATIQUES

GESTION DE PROJET

- Programmation et conception
- Chantier
- Exploitation

TERRITOIRE & SITE - FORMES URBAINES & QUALITÉ DE VIE

- Choix du site
- Mobilité Douce
- Adaptation au site et au climat
- Espaces extérieurs et biodiversité

SOLIDAIRE - SOCIAL & ÉCONOMIE

- Gouvernance sociale
- Économie sociale et solidaire
- Bien vivre ensemble
- Évolutivité et modularité
- Résilience

Sur certains sujets, des pré-requis sont nécessaires pour atteindre le niveau de reconnaissance souhaité.

Une évaluation est réalisée avec la grille avant chaque commission.

ÉNERGIE

- Sobriété
- Efficacité
- Énergie Renouvelable

EAU

- Réduction de la consommation
- Valorisation des eaux de récupération
- Gestion des eaux pluviales
- Gestion des eaux usées
- Pathologies liées à l'eau

RESSOURCES - MATÉRIAUX

- Minimiser le recours aux matériaux neufs
- Matériaux biosourcés et géosourcés
- Impact carbone
- Développement des filières locales
- Déchets d'activités

CONFORT & SANTÉ

- Confort thermique
- Confort acoustique
- Confort visuel
- Qualité de l'air intérieur
- Nuisances électromagnétiques

UNE DÉMARCHE CONTEXTUALISÉE

Une adaptation aux spécificités du projet permet de disposer d'une grille d'évaluation pour chaque configuration. Celui-ci est mis à jour régulièrement par des groupes de travail collaboratifs et thématiques.

TYPLOGIE DE BÂTIMENT

Bâtiment tertiaire |
Établissement d'enseignement
Bâtiment industriel | Habitat collectif | Maison individuelle |

NATURE DES TRAVAUX

Neuf | Réhabilitation |

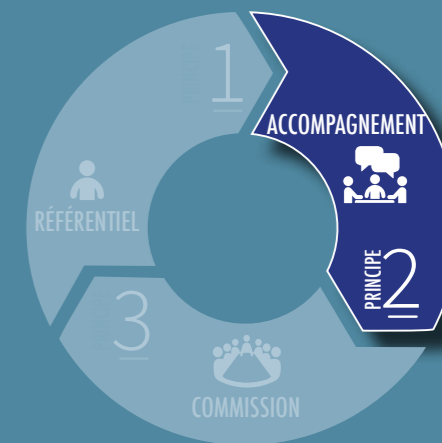
DENSITÉ DU PROJET

Urbain dense | Péri-urbain | Centre-bourg | Rural |

CLIMAT

Haute montagne | Littoral Océanique | Terres |

UN ACCOMPAGNEMENT TOUT AU LONG DU PROJET



L'ACCOMPAGNATEUR BDNA



L'accompagnateur BDNA est un acteur de l'opération, formé à la démarche BDNA par Odéys, qui pilote l'accompagnement. Il peut s'agir d'un membre de la maîtrise d'œuvre ou d'un assistant à maîtrise d'ouvrage.

SON RÔLE

Son rôle est de s'assurer de la bonne mise en œuvre de la Démarche par une évaluation tout au long de l'opération, mais également d'être force de proposition pour garantir à l'opération d'aboutir à la meilleure version d'elle-même.

SA MISSION

Sa mission est d'accompagner le maître d'ouvrage et son équipe pour évaluer le niveau d'ambition de l'opération puis en assurer le suivi (en lien avec l'équipe d'Odéys) en étant le garant du respect des outils de la Démarche BDNA (prérequis et référentiel).



LE RÉFÉRENT ODÉYS

Le Référent Odéys offre un soutien technique à l'accompagnateur BDNA lors de l'intégration de la démarche à la conception, ainsi que pour la préparation des différentes commissions d'évaluation. Il vérifie la grille d'évaluation du projet faite par l'accompagnateur avant les commissions. Il reste également à disposition de l'accompagnateur tout au long du projet.

LES COMMISSIONS D'ÉVALUATION PUBLIQUES

UNE ÉVALUATION PAR SES PAIRS AVEC BIENVEILLANCE

Lors des phases « **conception** », « **réalisation** » et « **usage** », le projet est présenté (en séance publique) à une commission interprofessionnelle. Celle-ci évalue la cohérence durable du projet, attribue des points d'innovation et valide le niveau de reconnaissance obtenu.



Commission BDM organisée par EnvirobatBDM



Les membres et les bénévoles de la commission sont des professionnels reconnus. Ils ont des profils variés : maîtres d'ouvrage, maîtres d'œuvre, entreprises...

LE DÉROULEMENT D'UNE COMMISSION

01 PRÉSENTATION
DE L'OPÉRATION PAR
L'ACCOMPAGNATEUR BDNA
ET L'ÉQUIPE PROJET

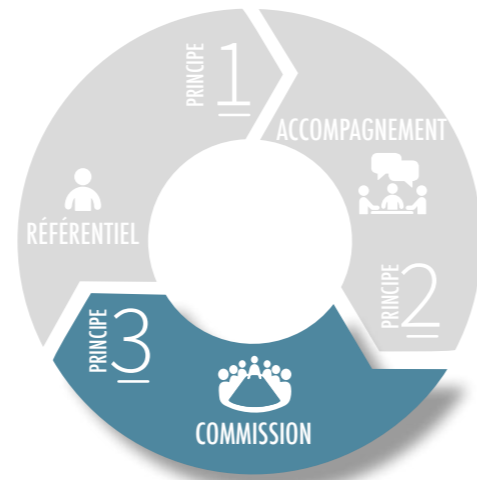
- le contexte et les enjeux issus de l'analyse du site
- le parti pris, les choix stratégiques et les solutions mises en œuvre sur les différentes thématiques

02 DIALOGUE AVEC
LES MEMBRES DE
LA COMMISSION ET
L'ASSISTANCE

- les membres de la commission demandent des précisions, formulent des remarques ou recommandations
- l'assistance peut intervenir

03 DÉCISION
PUBLIQUE DE
LA COMMISSION
SUR :

- l'attribution des points de **cohérence durable**
- l'attribution des points bonus **innovation**
- la validation du niveau de reconnaissance de l'opération



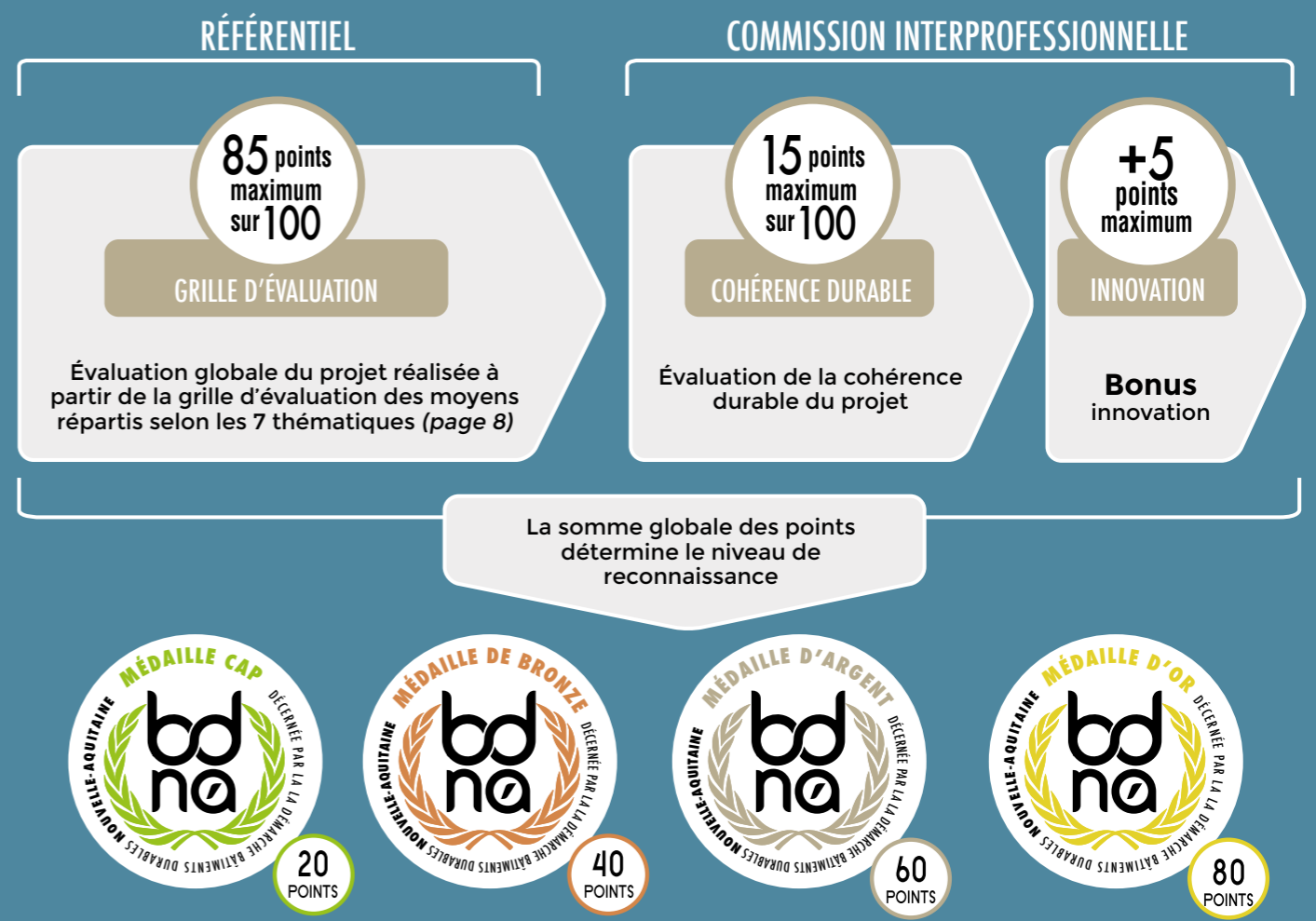
© Luc Boegly - Archis Tautem



Médiathèque Montaigne à Frontignan (34)
- Architectes : Tautem et BMC2 - BDO Or -

COMMENT EST ATTRIBUÉ LE NIVEAU DE RECONNAISSANCE ?

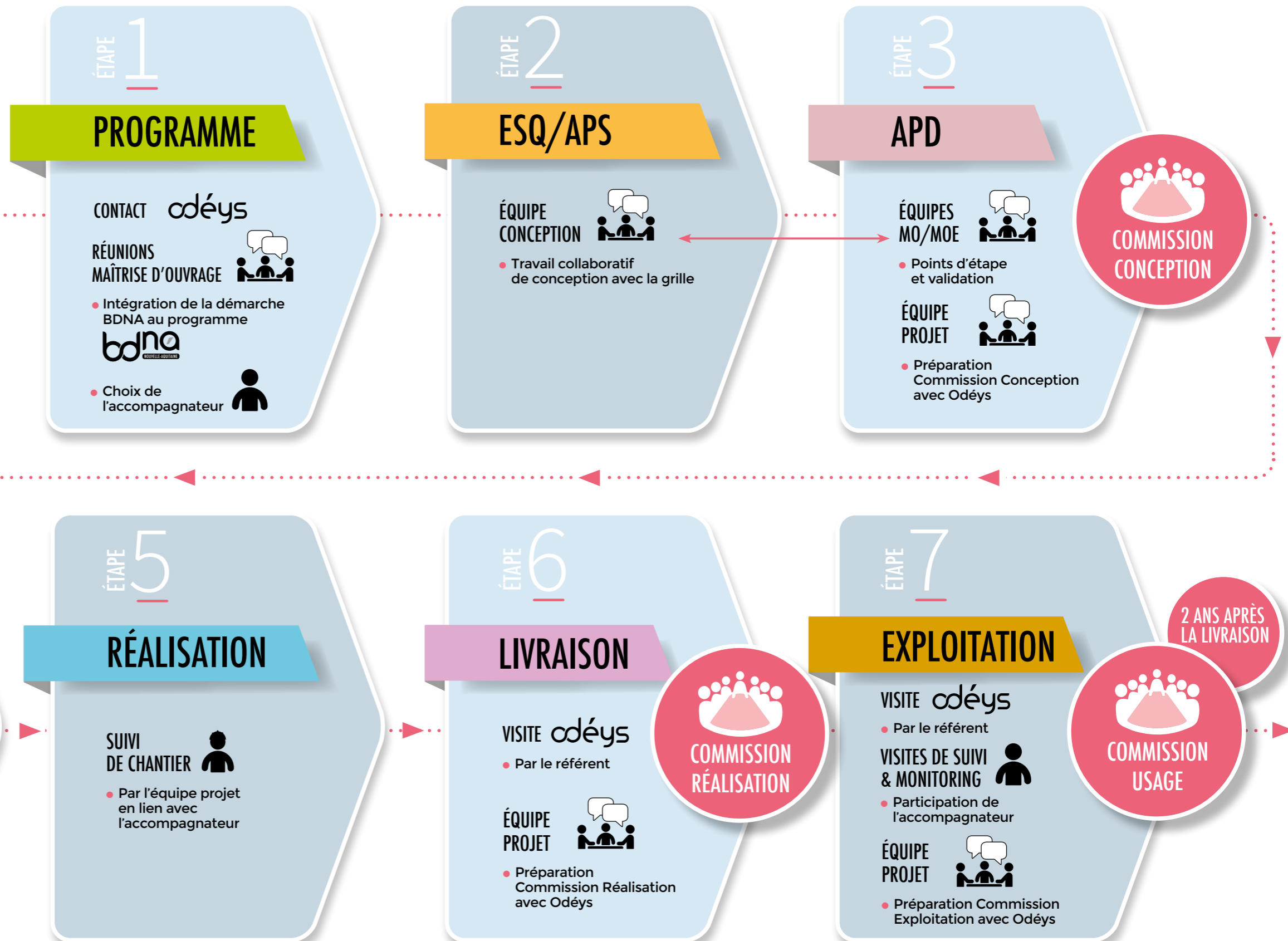
Les points acquis dans la grille d'évaluation, ainsi que les points de cohérence durable et d'innovation attribués par la commission, permettent de définir le niveau de reconnaissance de l'opération. Le niveau de reconnaissance final est déterminé à la dernière commission.



DÉROULEMENT D'UN PROJET



LA LIGNE
DU TEMPS
DU PROJET



CONTACTS



Vous souhaitez :

- proposer un projet,
- vous former pour devenir accompagnateur BDNA,
- être membre de commissions d'évaluations BDNA

odéys


Siège Social : 3, Rue Raoul Follereau - 86000 POITIERS - Tél. : 05 49 45 95 69

Antennes : ANGET - BORDEAUX - LA ROCHELLE - LIMOGES - POITIERS

 www.odeys.fr et www.demarchebdna.fr  bdna@odeys.fr

Contactez :


Elsa NAULEAU, *Cheffe de Projet BDNA*,

 e.nauleau@odeys.fr Tél. : 07 72 50 86 10

Habitat participatif Mas Cobado à Montpellier (34)

- agence Architecture Environnement - BDO Or -



La démarche est portée par 
et est soutenue par la Région Nouvelle-Aquitaine





© Hervé ABBADIE

Équipement culturel La Boiserie à Mazan (13)
- DeSo Architectes - BDM Or



L'INTELLIGENCE COLLECTIVE POUR MIEUX BÂTIR